



MANUAL DE INSTALAÇÃO

Estrutura de Fixação

**TELHADO
ZINCO/ALUZINCO**

Estrutura Mini Trilho



ÍNDICE

02. Sobre nós
Termos de garantia

03. Segurança
Materiais

05. Ferramentas recomendadas

06. Montagem



SOBRE NÓS

A Sparkin produz e fornece equipamentos para montagem de estruturas de fixação fotovoltaica para os mais variados tipos de telhados e estruturas de solo.

Fornecemos para diversas empresas do segmento de energia solar o que nos torna referência em qualidade e garantia do melhor material e sua durabilidade.

Nossos produtos são produzidos seguindo rigoroso padrão de qualidade visando a agilidade e facilidade nas instalações.

TERMOS DE GARANTIA

A Sparkin disponibiliza a garantia dos seus produtos contra os defeitos de fabricação. Oferecemos 10 anos de garantia para a condição do material, proporcionando durabilidade e resistência contra agentes externos.

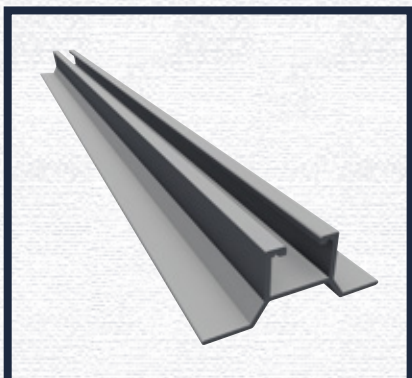
Caso as instruções técnicas deste manual não seja acatada e se for utilizado produtos que não são disponibilizados pela Sparkin, a empresa não se responsabilizará por eventuais avarias causadas pelo uso indevido.

SEGURANÇA

- O sistema deverá ser instalado, exclusivamente, por profissionais tecnicamente qualificados e/ou com experiência em sistemas de montagem de estruturas fotovoltaicas;
- Antes de iniciar a montagem, o profissional avaliará se a estrutura do telhado suporta a carga de peso prevista a ser instalada;
- Os profissionais deverão seguir às normas de Segurança do Trabalho para a prevenção de acidentes de trabalho como NR6, NR10, NR35, etc;
- Exigir a utilização dos equipamentos de Proteção Individuais (EPI's) como capacete, sapatos antiderrapantes, luvas e óculos.
- Utilizar os equipamentos de Proteção antiqueda, como cinto de segurança e talabarte;
- É imprescindível a presença de no mínimo dois profissionais durante toda a instalação;
- As instalações deverão ter como premissa a utilização deste manual para a viabilidade das mesmas;
- Não seguindo as orientações deste manual e/ou a utilização dos produtos não fornecidos pela Sparkin, a empresa não se responsabilizará por eventuais avarias causadas pelo não cumprimento das exigências da instalação. A garantia não se aplica nestes casos;
- O processo de desmontagem do sistema é feito seguindo as orientações deste manual em ordem reversa.

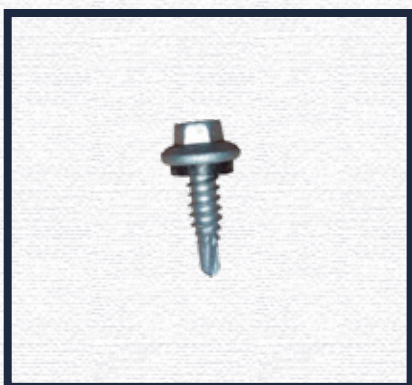
MATERIAIS

Todos os componentes listados a seguir são essenciais para a instalação do sistema de Telhado Zinco/Aluzinco. A quantidade de peças é calculada de acordo com o projeto.



CONJUNTO SUPORTE PARA TELHADO

- 1 Barra de 550mm;



CONJUNTO DE PARAFUSOS

- 8 Parafusos Autobrocantes;



CONJUNTO TERMINAL INTERMEDIÁRIO

- 1 Terminal Intermediário em Alumínio;
- 1 Parafuso 8 x 45 CL Inox;
- 1 Porca de Fixação de Perfil em Alumínio;

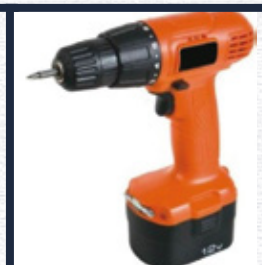


CONJUNTO TERMINAL FINAL

- 1 Terminal Final em Alumínio;
- 1 Parafuso 8 x 25 CL Inox;
- 1 Porca de Fixação de Perfil em Alumínio.

FERRAMENTAS RECOMENDADAS

- FURADEIRA - PARAFUSADEIRA;



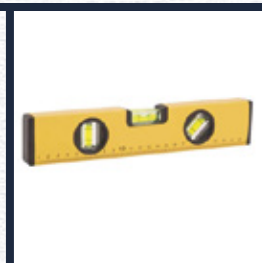
- CHAVE DE BOCA;



- TRENA;



- NÍVEL;



- CHAVE ALLEN 10MM;

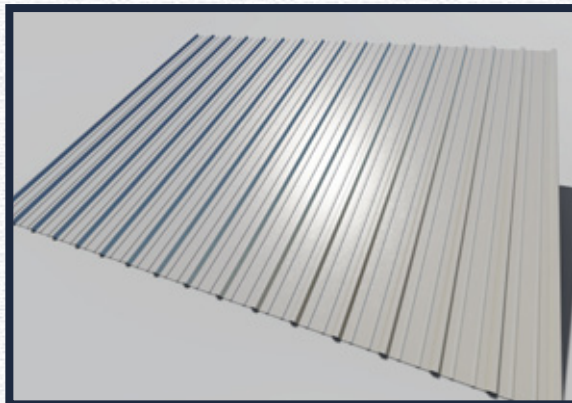


- SELANTE POLIURETANO

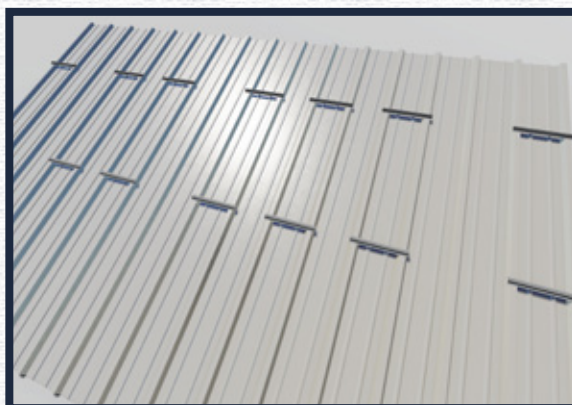


MONTAGEM

1 Antes de iniciar o processo de instalação, verificar a condição da cobertura, e assim, ajustar as medidas dos trilhos para a instalação dos módulos;



2 Medir corretamente o espaçamento entre as telhas para a fixação do sistema de Mini Trilho, pois **OBRIGATORIAMENTE**, devem estar paralelos a estrutura;



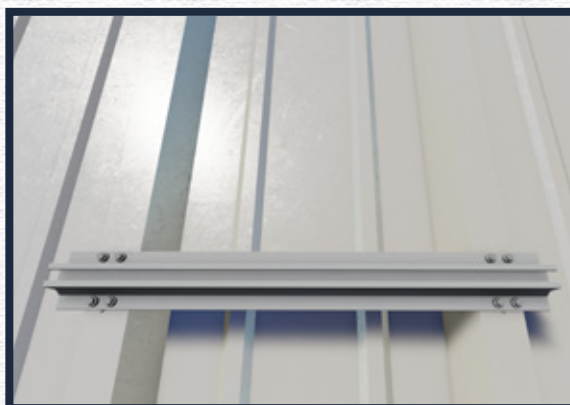
3 Após realizar a medição, aplicar Selante Adesivo no local onde serão instalados os perfis, pois o mesmo servirá para aderir a barra junto a telha e prevenir infiltrações;



4 Faça a fixação do perfil, utilizando os parafusos fornecidos no kit, realizar os furos onde foi aplicado o Selante Adesivo para evitar infiltração;



5 Os parafusos serão fixados diretamente nas telhas metálicas na onda alta. Sempre verifique nos manuais dos módulos para se certificar da distância dos perfis de fixação;



6 Reproduzir o processo para a finalização do sistema.

